

被害の多い農地・果樹園にオススメ

野ネズミ駆除の決定版!!

農地でのネズミ駆除は春では遅すぎます。根雪になる前にラットトラップを設置しましょう。

Step 1

秋(11~12月)降雪前
ネズミ穴の近くに、毒エサを盛ります。



Step 2

ピンでしっかり固定
ラットトラップ本体をかぶせて、ピンで固定します。



Step 3

冬期間
雪の下でネズミが毒エサを食べ続けます。



Step 6

約1ヶ月ごとに確認し、減っていたら毒エサを追加します。毒エサが減らなくなったら、駆除は完了です。



Step 5

毒エサの追加
生き残ったネズミを駆除するために、毒エサを追加します。毒エサの追加には**農薬エサセット(追加用)**をご使用ください。



Step 4

春の雪解け時には
大部分の駆除が完了!!



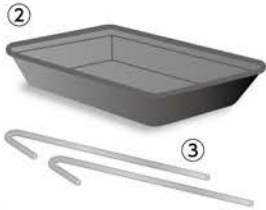
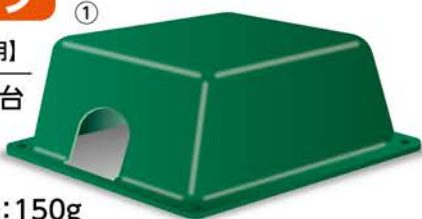
毒エサは全て無くなり、ネズミの糞や土が溜まっています。

※ネズミはほとんどが巣穴の中で死にます。死骸が出てこなくても、毒エサを食べていれば駆除は成功です。

① ラットトラップ

セット内容 [1反(10a)用]

- ① ラットトラップ本体: 5台
- ② エサ皿: 5枚
- ③ 設置用ピン: 10本
- ④ 農薬 粉末ラテミン: 150g
- ⑤ 混合用特殊エサ: 600g
- ⑥ 混合用ビニール袋: 1枚



② 農薬エサセット(追加用)

セット内容 [1反(10a)用]

- ① 農薬 粉末ラテミン: 150g
- ② 混合用特殊エサ: 600g
- ③ 混合用ビニール袋: 1枚



③ トラップセット(追加用)

セット内容

- ① ラットトラップ本体: 10台
- ② エサ皿: 10枚
- ③ 設置用ピン: 20本



ラットトラップの使用方法和注意点

- 粉末ラテミンと混合用特殊エサを混合用ビニール袋に入れます。袋の中でよくかき混ぜてから、エサ皿に50g~150gを盛りつけて使用します。
- ペットなどが誤食しないように、皿をラットトラップの中央部に置き、設置用ピンでしっかり固定してください。
- 万一誤食した場合は、農薬ラベルをよく読み直ちに医師の手当を受けてください。

■ 製造販売元

大丸合成薬品株式会社

〒381-1222 長野市松代町豊栄6320-1 (豊栄工場)
TEL 026-278-2489(代)・FAX 026-278-4678

■ 販売代理店

裏面: ネズミ駆除ワンポイントアドバイス

※写真・イラストはイメージです。



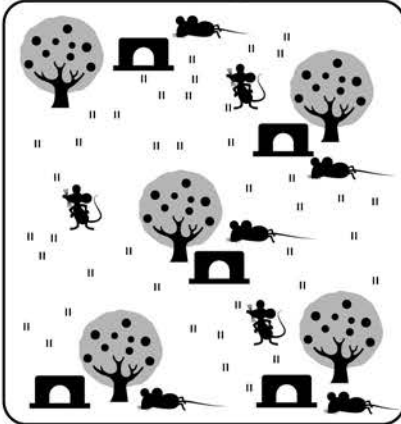
ネズミ駆除ワンポイントアドバイス

ラットトラップの数を増やすことにより駆除効果が上がります。
(ネズミがラットトラップを見つけやすくなるため)

例：農地10aの場合

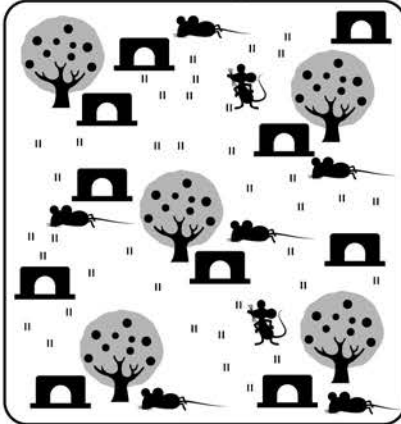
ラットトラップ5台

(毒エサ 約150g/台)



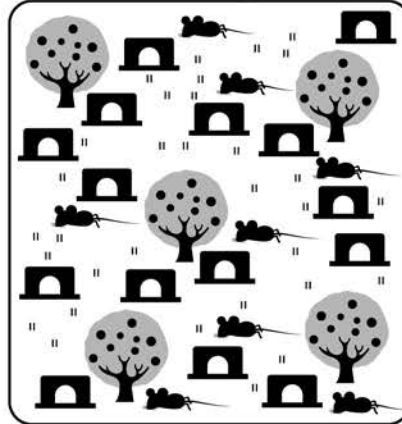
ラットトラップ10台

(毒エサ 約75g/台)



ラットトラップ15台

(毒エサ 約50g/台)



※10aあたりの毒エサの量は最大750gです。

数を増やす
ことで

駆除効果アップ!!

トラップの追加にはトラップセット(追加用)をご使用ください。

ネズミ駆除スケジュール

